



## **CULTURA DE PREVENCIÓN GAF**

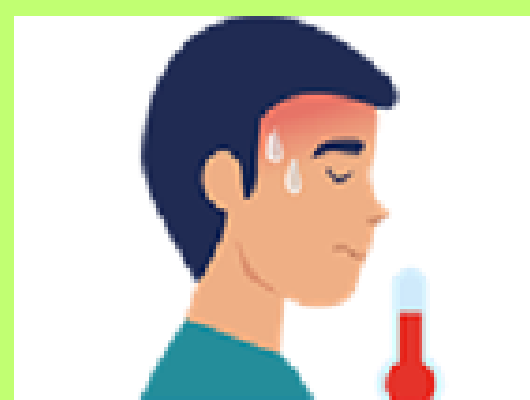
### **ANTE EL COVID - GRIPE H3N2**



**Dolor de garganta**



**Dolor muscular y articular**



**Fiebre**



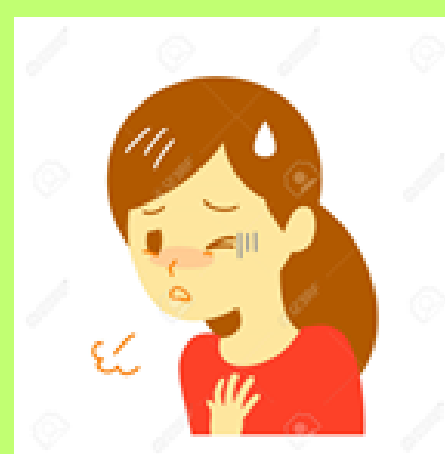
**Congestión nasal**



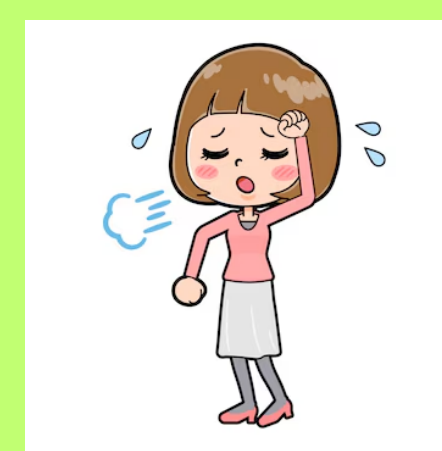
**Dolor de cabeza**



**Escalofríos**



**Tos seca**



**Fatiga intensa**

## **MEDIDAS DE PREVENCIÓN**

- **Vacunación anual contra la influenza**
- **Lavarse las manos con frecuencia con agua y jabón, especialmente después de tocar superficies y objetos, y antes de manipular alimentos.**
- **Colocarse con frecuencia alcohol en las manos**
- **Evitar tocar superficies u objetos sin antes desinfectarlos**
- **Evitar compartir alimentos, bebidas, utensilios o artículos personales**
- **Usar mascarillas en lugares con alta incidencia de personas y uso obligatorio en la institución educativa**
- **Ventilar los espacios cerrados**
- **Si presenta los síntomas mencionados, quédese en casa, no asistir a la institución y acuda al centro de salud más cercano**